

特別企画展

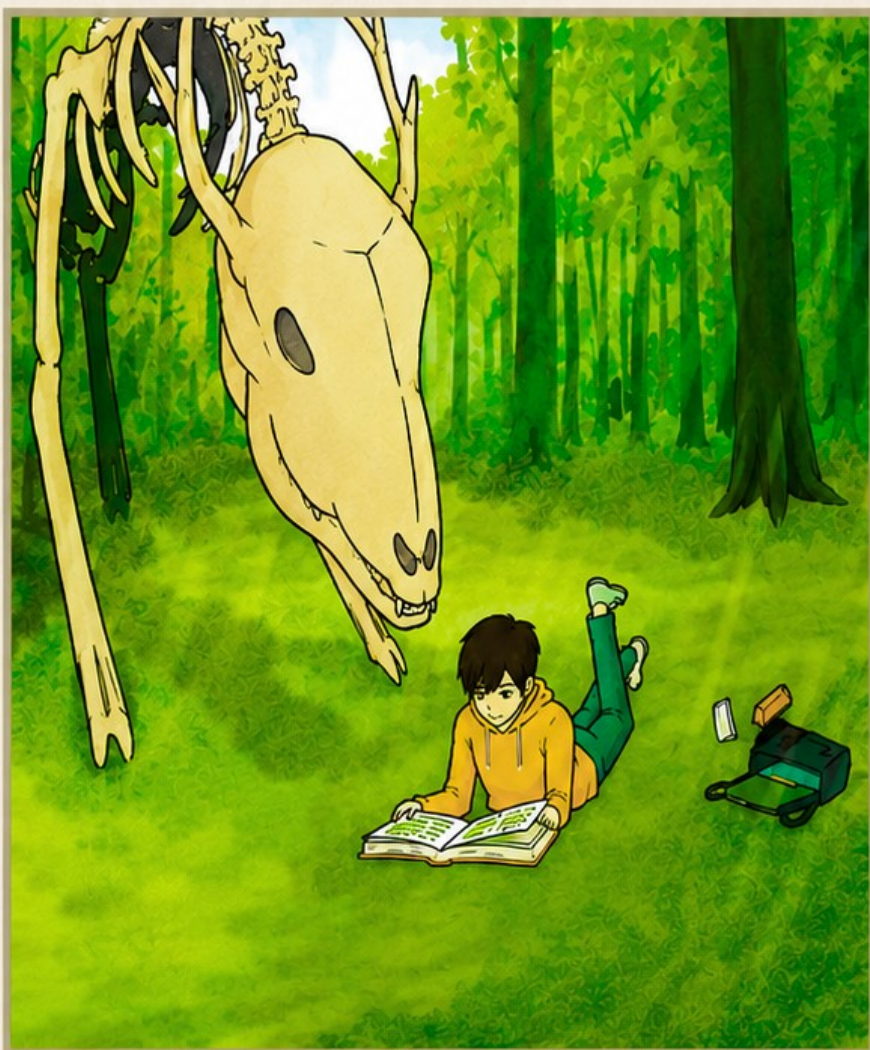
アート作品募集

テーマ

植物図鑑 ～森を彩る花や木々～

募集期間

2026年6月10日(水)まで



(過去の展示作品:「没頭」)

展示期間

6月19日(金)
- 7月18日(土)

日曜・月曜 休み

開場時間: 13:00 - 17:00

会場: 京都市左京区下鴨夜光町16-1
コスモエル下鴨



Chapter7 作品同時募集

タイトル: もりに溢れる癒やしと涼

募集期間: 令和8年6月1日 - 7月21日

開催予定: 令和8年8月1日 - 9月2日

お問い合わせ

電話: 075-777-8078 メール: info@mirainomori.jp



(募集要項)

i-ART 企画展 テーマ：

「植物図鑑 ～森を彩る花や木々～」

応募締切： 令和8年6月10日（火）

開催期間：

令和8年6月19日（金）～令和8年7月18日（土）

対象者：

就労支援事業所（関西エリア）から推薦を受けたアーティスト及びフリー、無所属で障がい手帳を持つ方

応募条件：

上記のテーマに沿ったオリジナルアート作品を広める事を目的にしたい方、作品を複製及び販売やアート展での広報等に利用可能な作品又は作家様

応募サイズ：

長方形（16：9・9：16）又は正方形のいずれかを基本とする。

但し、上記以外のサイズでもトリミング許可や余白可の方はフリーサイズで応募可。

展示場所及び展示方法

展示場所はi-ARTギャラリー下鴨のほか、各イベント会場や公共施設。

その他、デジタル額縁を設置しているホテル、病院、カフェ等

応募方法

みらいの森i-ART事務局 原画郵送又はデータメールにて作品タイトル・作家名・使用画材・サイズ・作品の説明をご記入下さい。



(同時募集)

みらいの森i-ART Chapter.7：

「もりに溢れる癒しと涼」

応募期間：

令和8年6月1日（月）

～令和8年7月21日（火）

開催期間：

令和8年8月1日（土）～9月2日（水）

※その他条件は上記のCHAPTER.6と同じ



Chapter.2 もりで見つけた宝もの
「森のあなた」



注意事項

提出資料

みらいの森i-ARTでは、障がい者アートを出来るだけ皆様の協力のもとに飾って頂くことを大切にしており、作品の企業利用、グッズ展開、デジタルデータを販促目的での利用も行います。また作家さんのお話や物語もデジタル配信をしており可能な方のみ取材をお願いしております。

著作権について

本展示はデジタル（原画をデジタル化）作品であり複製画が中心になります。アナログ作品につきましてもお預かり可能な物は複製画であり、原画は複製画を作成する際にお預かりするだけになります。著作権は作家さんの権利です。原画販売をご希望の際は事前にお知らせください。

出品の注意事項

原画での作品をご応募いただける方には額装をお願いしております。（額装は木製又はアルミ製の簡易額装に限り、ひも付きでガラス等は不可）梱包、配送には十分注意をいただき納品ください。万が一、不可抗力により作品が破損した場合も主催者側では簡易な保険は加入しておりますが、一切の責任は負えません。必要に応じて、作家様の方で保険等NO加入をお願いしております。返送は主催者から宅配返送させていただきます。応募作品は全て、本展の宣伝、広報のために作品を使用することを許可、自由に使えるものとさせていただきます。作品の複製データはi-ART事務局の判断で広報活動及び販売用データとして利用させていただきます。（販売時における販売額の一部は事業所経由で作家さんに還元します。）

